

ОПИСАНИЕ МЕСТОПОЛОЖЕНИЯ ГРАНИЦ

*Граница населенного пункта хутор Богатов Краснодонского сельского поселения Белокалитвинского района
Ростовской области*

(наименование объекта, местоположение границ которого описано (далее - объект))

Раздел 1

Сведения об объекте

№ п/п	Характеристики объекта	Описание характеристик
1	2	3
1	Местоположение объекта	Ростовская область, р-н Белокалитвинский, с/п Краснодонское, х Богатов
2	Площадь объекта \pm величина погрешности определения площади ($P \pm \Delta P$)	4 011 504 м ² \pm 7 010 м ²
3	Иные характеристики объекта	Вид объекта реестра границ: Граница населенного пункта

Раздел 2

Сведения о местоположении границ объекта

1. Система координат МСК 61, зона 2

2. Сведения о характерных точках границ объекта

Обозначение характерных точек границ	Координаты, м		Метод определения координат характерной точки	Средняя квадратическая погрешность положения характерной точки (Mt), м	Описание обозначения точки на местности (при наличии)
	X	Y			
1	2	3	4	5	6
1	517 570,11	2 286 736,49	Картометрический метод	0,01	—
2	517 558,58	2 286 730,14		0,01	
3	517 567,49	2 286 719,72		0,01	
4	517 580,61	2 286 701,43		0,01	
5	517 598,98	2 286 675,14		0,01	
6	517 612,47	2 286 654,81		0,01	
7	517 627,56	2 286 632,99		0,01	
8	517 642,64	2 286 605,52		0,01	
9	517 654,89	2 286 576,44		0,01	
10	517 669,52	2 286 548,19		0,01	
11	517 691,23	2 286 519,68		0,01	
12	517 702,52	2 286 499,00		0,01	
13	517 721,95	2 286 459,54		0,01	
14	517 742,55	2 286 417,49		0,01	
15	517 759,26	2 286 376,85		0,01	
16	517 784,85	2 286 325,13		0,01	
17	517 804,77	2 286 285,76		0,01	
18	517 802,36	2 286 283,96		0,01	
19	517 812,91	2 286 263,77		0,01	
20	517 829,83	2 286 230,05		0,01	
21	517 845,27	2 286 206,59		0,01	
22	517 861,26	2 286 181,10		0,01	
23	517 874,89	2 286 144,19		0,01	
24	517 886,08	2 286 115,25		0,01	
25	517 904,86	2 286 058,93		0,01	
26	517 914,95	2 286 028,23		0,01	
27	517 924,57	2 286 000,66		0,01	
28	517 929,61	2 285 982,81		0,01	
29	517 931,80	2 285 974,46		0,01	
30	517 942,36	2 285 900,64		0,01	
31	517 952,52	2 285 846,53		0,01	
32	517 958,15	2 285 820,93		0,01	
33	517 965,79	2 285 809,75		0,01	
34	517 976,13	2 285 805,13		0,01	
35	517 985,03	2 285 804,77		0,01	
36	517 992,47	2 285 806,94		0,01	
37	518 000,10	2 285 810,94		0,01	
38	518 007,72	2 285 810,58		0,01	
39	518 018,62	2 285 806,58		0,01	
40	518 021,71	2 285 802,04		0,01	
41	518 019,16	2 285 794,60		0,01	
42	518 004,46	2 285 785,52		0,01	
43	517 998,83	2 285 775,35		0,01	
44	517 998,30	2 285 766,59		0,01	
45	518 000,53	2 285 762,07		0,01	
46	518 008,54	2 285 757,50		0,01	
47	518 015,41	2 285 752,78		0,01	

Раздел 2

Сведения о местоположении границ объекта					
1	2	3	4	5	6
48	518 024,22	2 285 743,24	Картометрический метод	0,01	—
49	518 028,45	2 285 731,33		0,01	
50	518 035,61	2 285 706,61		0,01	
51	518 038,44	2 285 689,22		0,01	
52	518 045,84	2 285 666,46		0,01	
53	518 052,44	2 285 655,68		0,01	
54	518 059,98	2 285 647,87		0,01	
55	518 072,37	2 285 643,83		0,01	
56	518 091,89	2 285 640,20		0,01	
57	518 094,70	2 285 637,53		0,01	
58	518 102,70	2 285 625,20		0,01	
59	518 116,75	2 285 596,18		0,01	
60	518 139,20	2 285 554,94		0,01	
61	518 150,51	2 285 526,61		0,01	
62	518 162,87	2 285 499,30		0,01	
63	518 176,18	2 285 465,16		0,01	
64	518 190,96	2 285 415,99		0,01	
65	518 197,96	2 285 385,52		0,01	
66	518 204,26	2 285 342,53		0,01	
67	518 211,70	2 285 289,38		0,01	
68	518 212,03	2 285 266,89		0,01	
69	518 216,52	2 285 238,82		0,01	
70	518 220,51	2 285 209,41		0,01	
71	518 222,31	2 285 189,78		0,01	
72	518 222,80	2 285 167,72		0,01	
73	518 224,55	2 285 143,26		0,01	
74	518 226,84	2 285 119,02		0,01	
75	518 226,57	2 285 094,38		0,01	
76	518 228,05	2 285 067,85		0,01	
77	518 229,61	2 285 019,26		0,01	
78	518 232,76	2 285 001,72		0,01	
79	518 236,51	2 284 979,31		0,01	
80	518 235,86	2 284 955,80		0,01	
81	518 239,94	2 284 945,85		0,01	
82	518 253,07	2 284 927,12		0,01	
83	518 253,83	2 284 917,20		0,01	
84	518 249,79	2 284 913,32		0,01	
85	518 250,81	2 284 894,80		0,01	
86	518 252,43	2 284 880,92		0,01	
87	518 253,94	2 284 859,11		0,01	
88	518 259,39	2 284 850,21		0,01	
89	518 265,20	2 284 846,58		0,01	
90	518 264,48	2 284 836,23		0,01	
91	518 259,94	2 284 826,60		0,01	
92	518 260,64	2 284 786,92		0,01	
93	518 262,34	2 284 765,32		0,01	
94	518 266,11	2 284 737,45		0,01	
95	518 266,94	2 284 717,89		0,01	
96	518 268,76	2 284 696,59		0,01	
97	518 270,50	2 284 678,94		0,01	
98	518 272,53	2 284 671,26		0,01	
99	518 276,48	2 284 666,74		0,01	
100	518 278,96	2 284 662,76		0,01	
101	518 282,32	2 284 658,85		0,01	
102	518 287,04	2 284 648,48		0,01	

Раздел 2

Сведения о местоположении границ объекта					
1	2	3	4	5	6
103	518 289,73	2 284 637,44	Картометрический метод	0,01	—
104	518 290,67	2 284 625,46		0,01	
105	518 290,00	2 284 614,82		0,01	
106	518 289,06	2 284 595,42		0,01	
107	518 289,87	2 284 565,80		0,01	
108	518 293,37	2 284 536,98		0,01	
109	518 306,22	2 284 493,47		0,01	
110	518 319,02	2 284 449,92		0,01	
111	518 334,26	2 284 403,07		0,01	
112	518 378,94	2 284 428,97		0,01	
113	518 415,18	2 284 449,98		0,01	
114	518 434,59	2 284 461,23		0,01	
115	518 439,77	2 284 463,81		0,01	
116	518 644,44	2 284 582,88		0,01	
117	518 719,96	2 284 748,52		0,01	
118	519 124,53	2 285 056,29		0,01	
119	519 425,13	2 285 107,04		0,01	
120	519 380,40	2 285 193,96		0,01	
121	519 070,84	2 285 160,94		0,01	
122	518 989,34	2 285 152,52		0,01	
123	518 864,12	2 285 133,72		0,01	
124	518 800,69	2 285 117,47		0,01	
125	518 788,50	2 285 138,78		0,01	
126	518 807,01	2 285 131,83		0,01	
127	518 861,89	2 285 146,08		0,01	
128	518 911,29	2 285 155,30		0,01	
129	518 987,97	2 285 165,16		0,01	
130	519 068,03	2 285 174,23		0,01	
131	519 355,29	2 285 204,15		0,01	
132	518 970,72	2 285 946,18		0,01	
133	519 034,41	2 285 972,27		0,01	
134	519 137,46	2 285 954,97		0,01	
135	519 182,82	2 285 958,58		0,01	
136	519 407,88	2 285 341,71		0,01	
137	519 477,22	2 285 267,72		0,01	
138	519 539,84	2 285 223,38		0,01	
139	519 575,44	2 285 227,09		0,01	
140	520 115,27	2 285 284,98		0,01	
141	520 606,32	2 285 335,94		0,01	
142	520 757,26	2 285 353,20		0,01	
143	520 814,94	2 285 355,61		0,01	
144	521 237,83	2 285 331,25		0,01	
145	521 233,54	2 285 342,85		0,01	
146	521 234,55	2 285 392,83		0,01	
147	521 247,04	2 285 600,75		0,01	
148	521 248,84	2 285 641,25		0,01	
149	521 247,64	2 285 768,15		0,01	
150	521 252,14	2 285 946,65		0,01	
151	521 219,94	2 285 959,86		0,01	
152	521 111,14	2 286 004,48		0,01	
153	521 015,14	2 286 043,85		0,01	
154	520 816,69	2 286 094,44		0,01	
155	520 689,33	2 286 141,46		0,01	
156	520 046,29	2 286 378,84		0,01	
157	519 715,09	2 286 525,24		0,01	

Раздел 2

Сведения о местоположении границ объекта					
1	2	3	4	5	6
158	519 660,10	2 286 549,55	Картометрический метод	0,01	—
159	519 563,01	2 286 537,96		0,01	
160	519 382,26	2 286 514,22		0,01	
161	519 300,33	2 286 508,86		0,01	
162	519 185,99	2 286 415,92		0,01	
163	518 997,38	2 286 349,62		0,01	
164	518 975,19	2 286 335,42		0,01	
165	518 866,05	2 286 313,45		0,01	
166	518 855,21	2 286 313,15		0,01	
167	518 841,41	2 286 313,15		0,01	
168	518 831,61	2 286 312,55		0,01	
169	518 790,43	2 286 340,30		0,01	
170	518 759,43	2 286 356,80		0,01	
171	518 750,43	2 286 355,73		0,01	
172	518 743,98	2 286 335,85		0,01	
173	518 652,38	2 286 357,29		0,01	
174	518 376,72	2 286 391,95		0,01	
175	518 367,54	2 286 401,96		0,01	
176	518 345,76	2 286 425,81		0,01	
177	518 131,42	2 286 662,40		0,01	
178	517 971,83	2 286 836,56		0,01	
179	517 935,61	2 286 781,38		0,01	
180	517 848,23	2 286 792,45		0,01	
181	517 781,22	2 286 801,27		0,01	
182	517 780,94	2 286 801,76		0,01	
183	517 769,85	2 286 803,16		0,01	
184	517 718,13	2 286 788,63		0,01	
185	517 696,87	2 286 780,77	0,01		
1	517 570,11	2 286 736,49	0,01		
3. Сведения о характерных точках части (частей) границы объекта					
1	2	3	4	5	6
—	—	—	—	—	—

Раздел 3

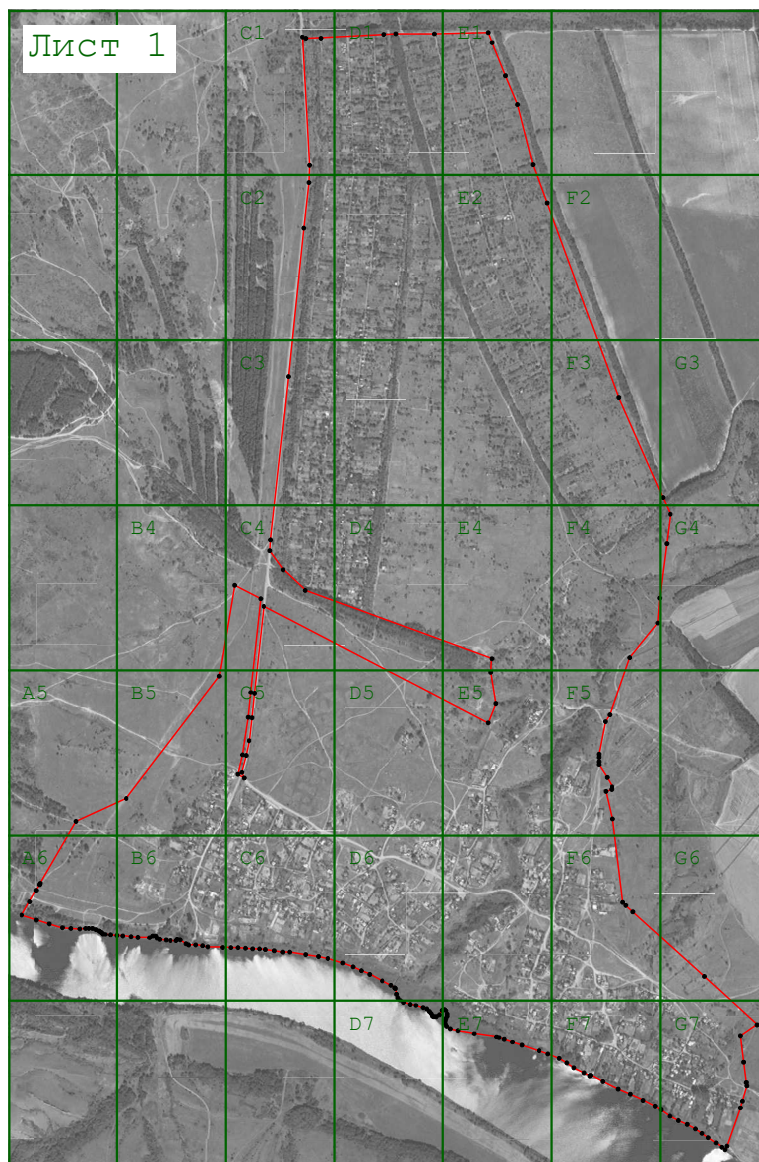
Сведения о местоположении измененных (уточненных) границ объекта

1. Система координат МСК 61, зона 2

2. Сведения о характерных точках границ объекта

Обозначение характерных точек границы	Существующие координаты, м		Измененные (уточненные) координаты, м		Метод определения координат характерной точки	Средняя квадратическая погрешность положения характерной точки (Mt), м	Описание обозначения точки на местности (при наличии)
	X	Y	X	Y			
1	2	3	4	5	6	7	8
—	—	—	—	—	—	—	—
3. Сведения о характерных точках части (частей) границы объекта							
1	2	3	4	5	6	7	8
—	—	—	—	—	—	—	—

Раздел 4
План границ объекта



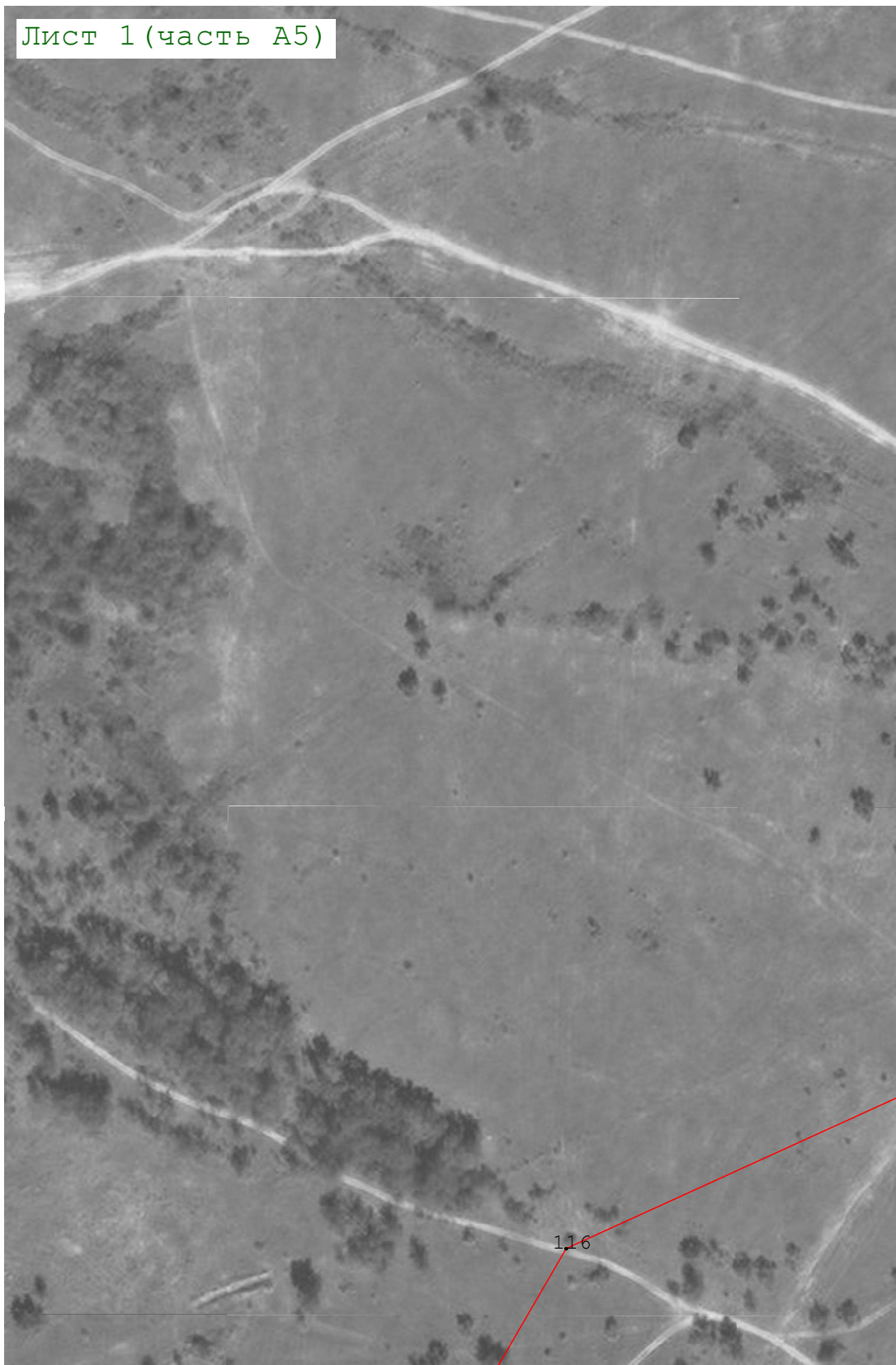
Масштаб 1:25 000

Подпись _____ Дата « 30 » _____ июля 20 23 г.

Место для оттиска печати (при наличии) лица, составившего описание местоположения границ объекта

Раздел 4
План границ объекта

Лист 1 (часть А5)



С
Ю

Масштаб 1:2 500

Подпись _____ Дата « 30 » _____ июля 20 23 г.

Место для оттиска печати (при наличии) лица, составившего описание местоположения границ объекта

Раздел 4
План границ объекта

Лист 1 (часть А6)



Масштаб 1:2 500

Подпись _____ Дата « 30 » _____ июля 20 23 г.

Место для оттиска печати (при наличии) лица, составившего описание местоположения границ объекта

Раздел 4
План границ объекта

Лист 1 (часть В4)



С
Ю

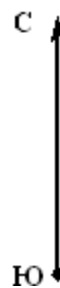
Масштаб 1:2 500

Подпись _____ Дата « 30 » _____ июля 20 23 г.

Место для оттиска печати (при наличии) лица, составившего описание местоположения границ объекта

Раздел 4
План границ объекта

Лист 1 (часть В5)



Масштаб 1:2 500

Подпись _____ Дата « 30 » _____ июля 20 23 г.

Место для оттиска печати (при наличии) лица, составившего описание местоположения границ объекта

Раздел 4
План границ объекта

Лист 1 (часть В6)



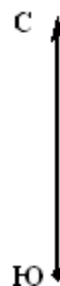
Масштаб 1:2 500

Подпись _____ Дата « 30 » _____ июля 20 23 г.

Место для оттиска печати (при наличии) лица, составившего описание местоположения границ объекта

Раздел 4
План границ объекта

Лист 1 (часть С1)



Масштаб 1:2 500

Подпись _____ Дата « 30 » _____ июля 20 23 г.

Место для оттиска печати (при наличии) лица, составившего описание местоположения границ объекта

Раздел 4
План границ объекта

Лист 1 (часть С2)



Масштаб 1:2 500

Подпись _____ Дата « 30 » _____ июля 20 23 г.

Место для оттиска печати (при наличии) лица, составившего описание местоположения границ объекта

Раздел 4
План границ объекта

Лист 1 (часть СЗ)



С
Ю

Масштаб 1:2 500

Подпись _____ Дата « 30 » _____ июля 20 23 г.

Место для оттиска печати (при наличии) лица, составившего описание местоположения границ объекта

Раздел 4
План границ объекта

Лист 1 (часть С4)



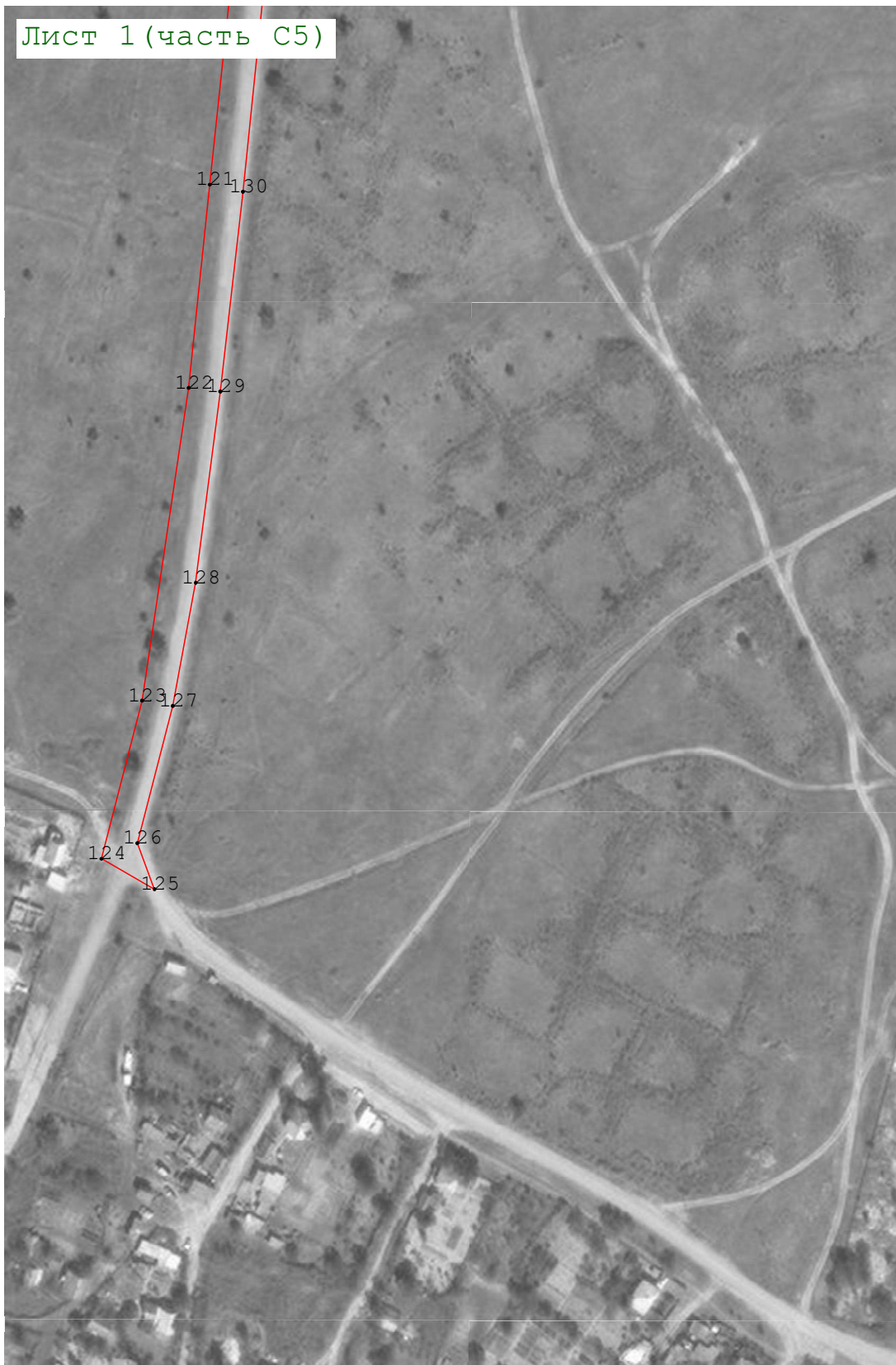
Масштаб 1:2 500

Подпись _____ Дата « 30 » _____ июля 20 23 г.

Место для оттиска печати (при наличии) лица, составившего описание местоположения границ объекта

Раздел 4
План границ объекта

Лист 1 (часть С5)



Масштаб 1:2 500

Подпись _____ Дата « 30 » _____ июля 20 23 г.

Место для оттиска печати (при наличии) лица, составившего описание местоположения границ объекта

Раздел 4
План границ объекта

Лист 1 (часть С6)



Масштаб 1:2 500

Подпись _____ Дата « 30 » _____ июля 20 23 г.

Место для оттиска печати (при наличии) лица, составившего описание местоположения границ объекта

Раздел 4
План границ объекта

Лист 1 (часть D1)



Масштаб 1:2 500

Подпись _____ Дата « 30 » _____ июля 20 23 г.

Место для оттиска печати (при наличии) лица, составившего описание местоположения границ объекта

Раздел 4
План границ объекта

Лист 1 (часть D4)



С
Ю

Масштаб 1:2 500

Подпись _____ Дата « 30 » _____ июля 20 23 г.

Место для оттиска печати (при наличии) лица, составившего описание местоположения границ объекта

Раздел 4
План границ объекта

Лист 1 (часть D5)



С
Ю

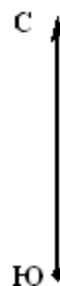
Масштаб 1:2 500

Подпись _____ Дата « 30 » _____ июля 20 23 г.

Место для оттиска печати (при наличии) лица, составившего описание местоположения границ объекта

Раздел 4
План границ объекта

Лист 1 (часть Д6)



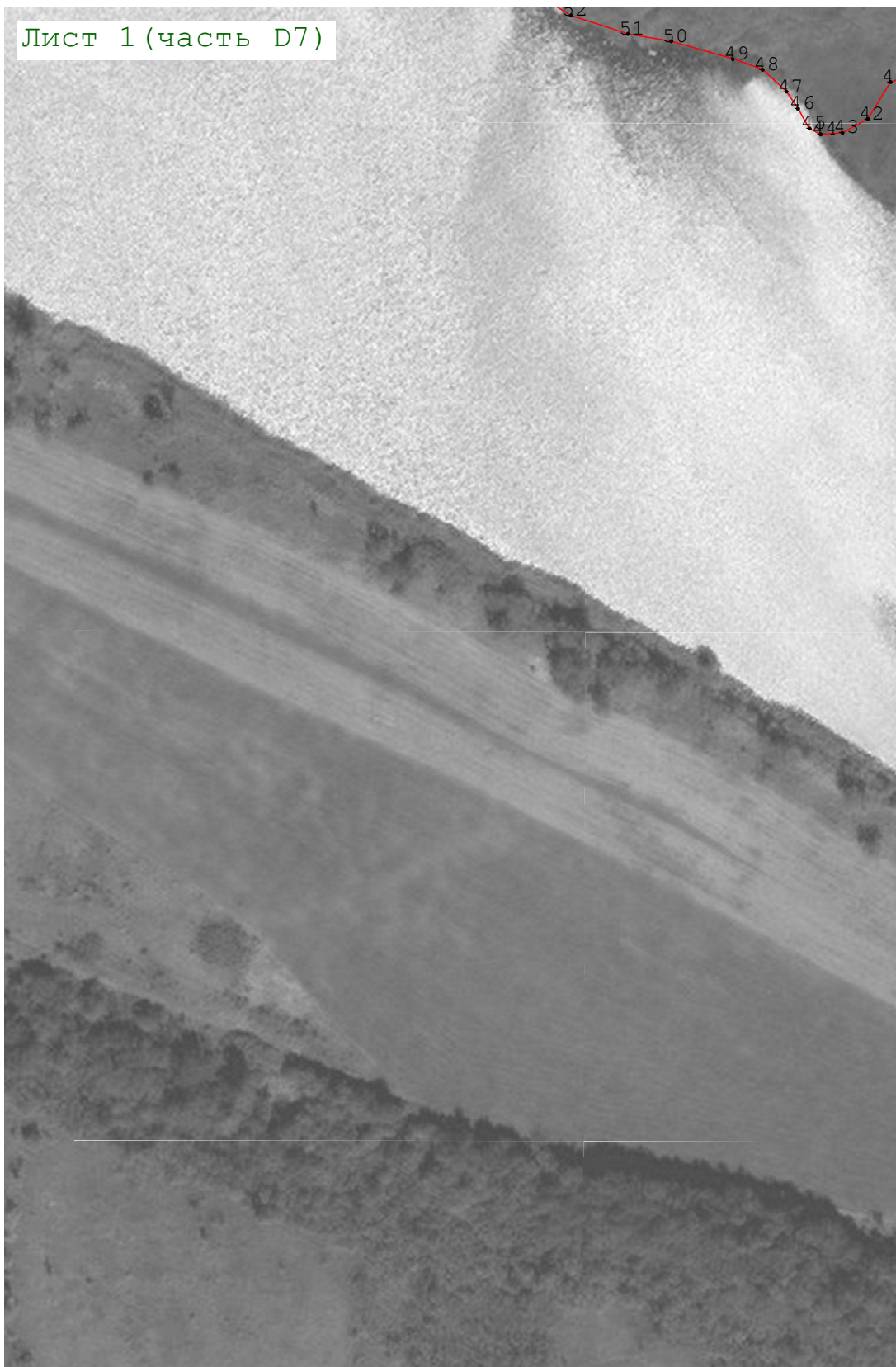
Масштаб 1:2 500

Подпись _____ Дата « 30 » _____ июля 20 23 г.

Место для оттиска печати (при наличии) лица, составившего описание местоположения границ объекта

Раздел 4
План границ объекта

Лист 1 (часть D7)



Масштаб 1:2 500

Подпись _____ Дата « 30 » _____ июля 20 23 г.

Место для оттиска печати (при наличии) лица, составившего описание местоположения границ объекта

Раздел 4
План границ объекта

Лист 1 (часть Е1)



Масштаб 1:2 500

Подпись _____ Дата « 30 » _____ июля 20 23 г.

Место для оттиска печати (при наличии) лица, составившего описание местоположения границ объекта

Раздел 4
План границ объекта

Лист 1 (часть Е2)



Масштаб 1:2 500

Подпись _____ Дата « 30 » _____ июля 20 23 г.

Место для оттиска печати (при наличии) лица, составившего описание местоположения границ объекта

Раздел 4
План границ объекта

Лист 1 (часть Е4)



Масштаб 1:2 500

Подпись _____ Дата « 30 » _____ июля 20 23 г.

Место для оттиска печати (при наличии) лица, составившего описание местоположения границ объекта

Раздел 4
План границ объекта

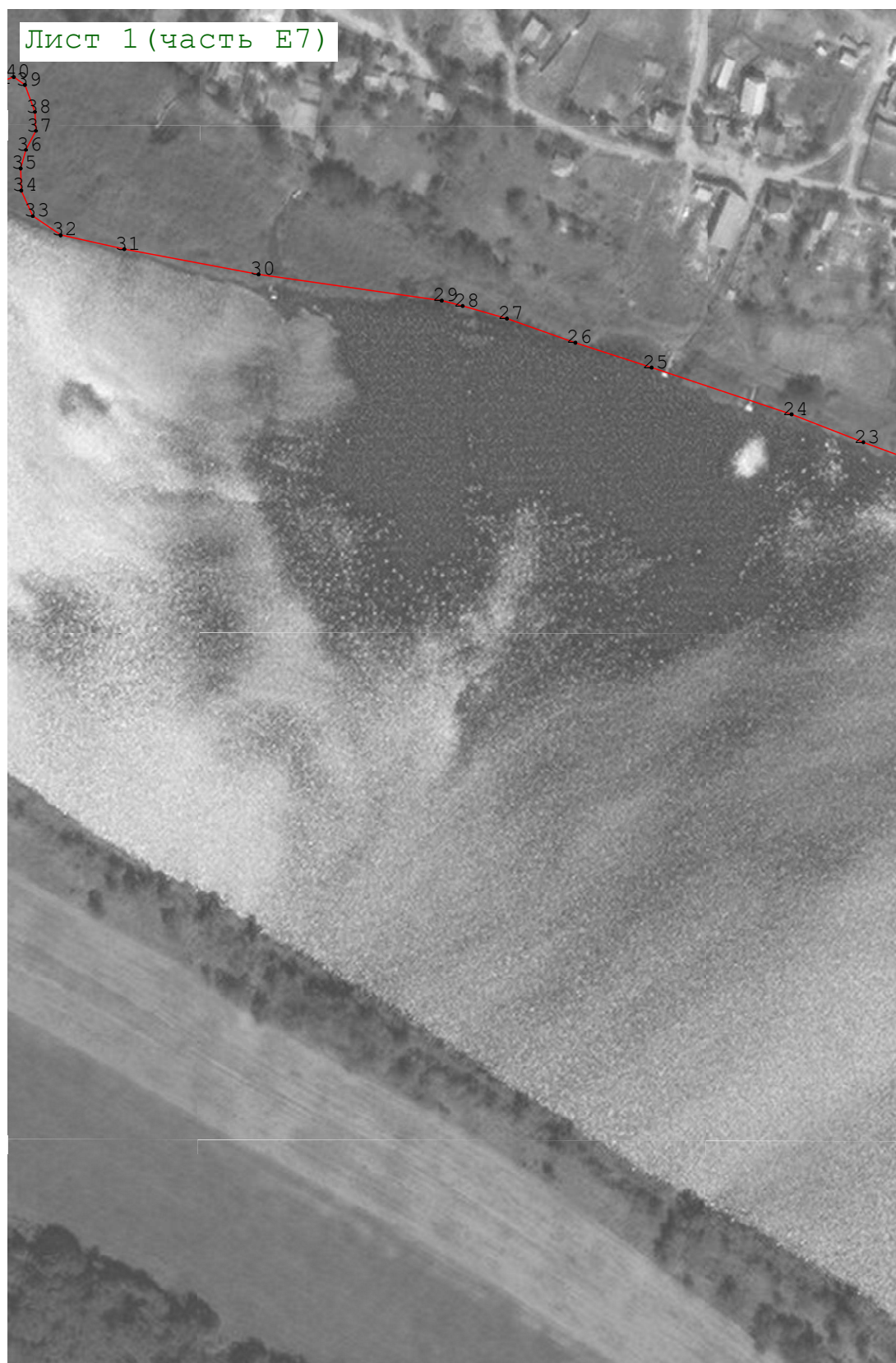


Масштаб 1:2 500

Подпись _____ Дата « 30 » _____ июля 20 23 г.

Место для оттиска печати (при наличии) лица, составившего описание местоположения границ объекта

Раздел 4
План границ объекта



Масштаб 1:2 500

Подпись _____ Дата « 30 » _____ июля 20 23 г.

Место для оттиска печати (при наличии) лица, составившего описание местоположения границ объекта

Раздел 4
План границ объекта

Лист 1 (часть F2)



С
Ю

Масштаб 1:2 500

Подпись _____ Дата « 30 » _____ июля 20 23 г.

Место для оттиска печати (при наличии) лица, составившего описание местоположения границ объекта

Раздел 4
План границ объекта

Лист 1 (часть F3)



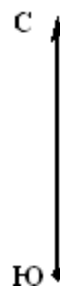
Масштаб 1:2 500

Подпись _____ Дата « 30 » _____ июля 20 23 г.

Место для оттиска печати (при наличии) лица, составившего описание местоположения границ объекта

Раздел 4
План границ объекта

Лист 1 (часть F4)



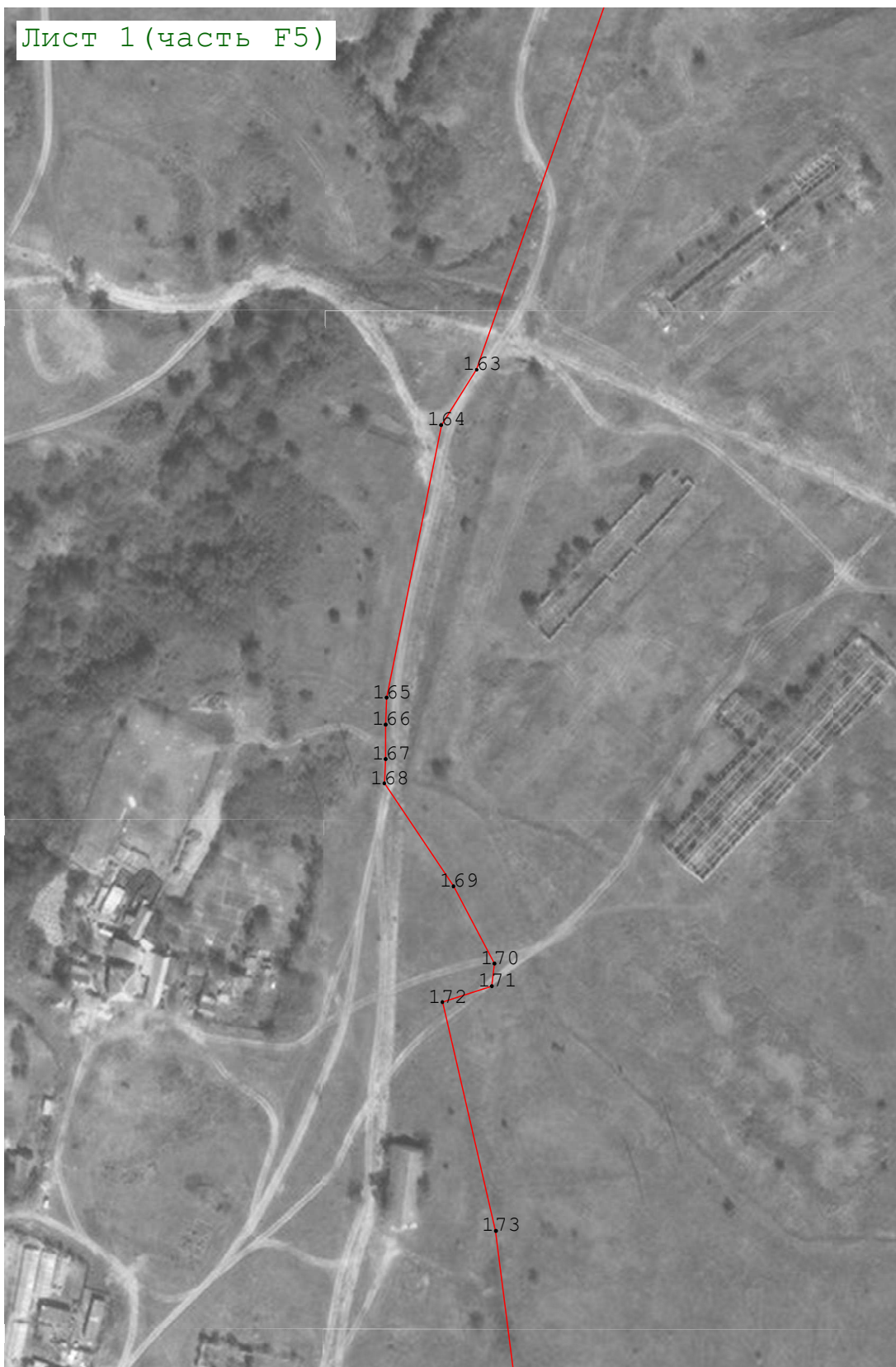
Масштаб 1:2 500

Подпись _____ Дата « 30 » _____ июля 20 23 г.

Место для оттиска печати (при наличии) лица, составившего описание местоположения границ объекта

Раздел 4
План границ объекта

Лист 1 (часть F5)



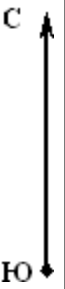
Масштаб 1:2 500

Подпись _____ Дата « 30 » _____ июля 20 23 г.

Место для оттиска печати (при наличии) лица, составившего описание местоположения границ объекта

Раздел 4
План границ объекта

Лист 1 (часть F6)



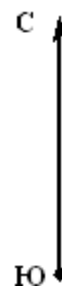
Масштаб 1:2 500

Подпись _____ Дата « 30 » _____ июля 20 23 г.

Место для оттиска печати (при наличии) лица, составившего описание местоположения границ объекта

Раздел 4
План границ объекта

Лист 1 (часть F7)



Масштаб 1:2 500

Подпись _____ Дата « 30 » _____ июля 20 23 г.

Место для оттиска печати (при наличии) лица, составившего описание местоположения границ объекта

Раздел 4
План границ объекта

Лист 1 (часть G3)



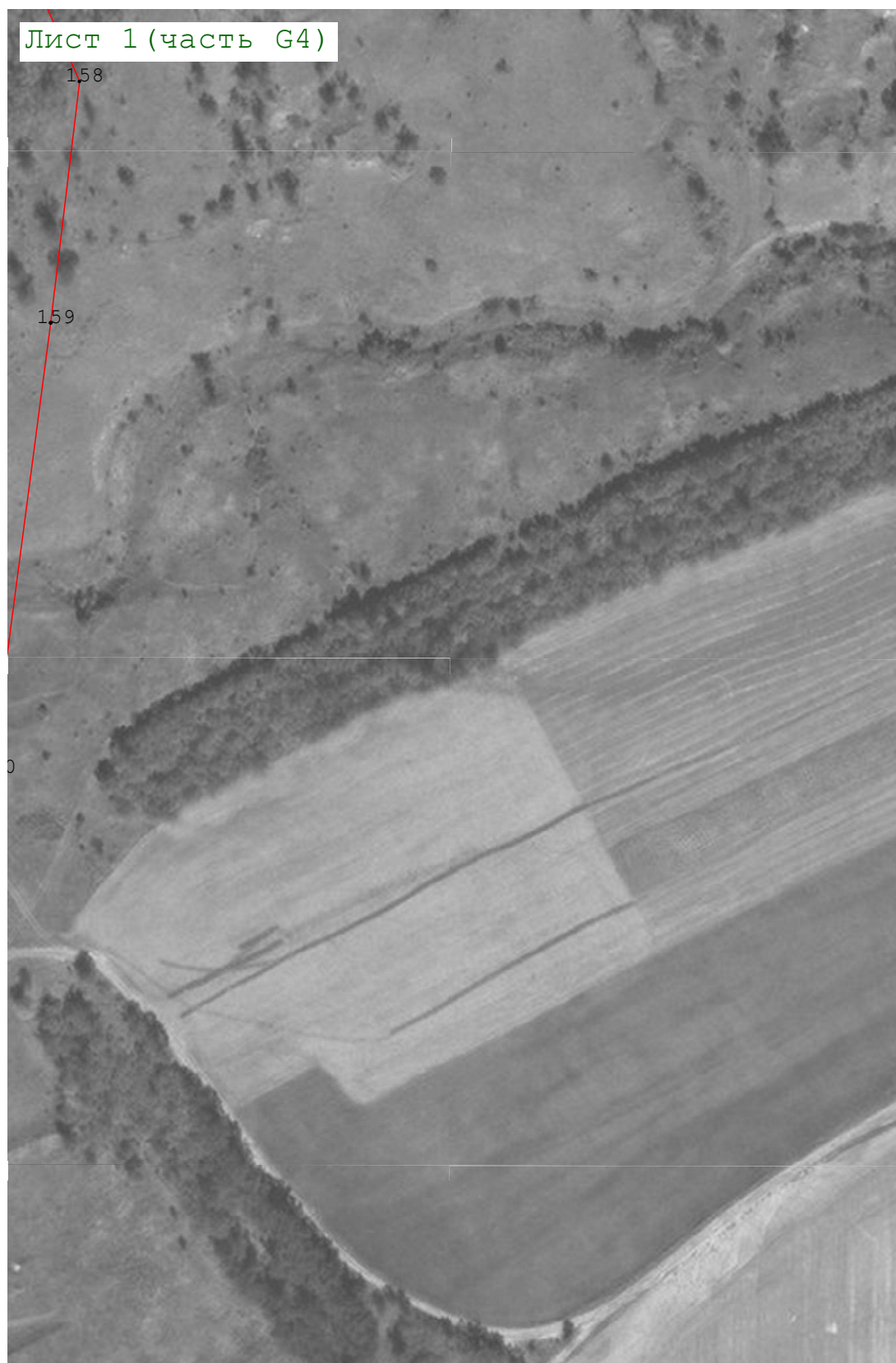
С
Ю

Масштаб 1:2 500

Подпись _____ Дата « 30 » _____ июля 20 23 г.

Место для оттиска печати (при наличии) лица, составившего описание местоположения границ объекта

Раздел 4
План границ объекта



Масштаб 1:2 500

Подпись _____ Дата « 30 » _____ июля 20 23 г.

Место для оттиска печати (при наличии) лица, составившего описание местоположения границ объекта

Раздел 4
План границ объекта

Лист 1 (часть G6)



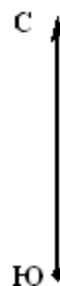
Масштаб 1:2 500

Подпись _____ Дата « 30 » _____ июля 20 23 г.

Место для оттиска печати (при наличии) лица, составившего описание местоположения границ объекта

Раздел 4
План границ объекта

Лист 1 (часть G7)



Масштаб 1:2 500

Подпись _____ Дата « 30 » _____ июля 20 23 г.

Место для оттиска печати (при наличии) лица, составившего описание местоположения границ объекта

Прохождение границы		Описание прохождения границы
от точки	до точки	
1	2	3
—	—	—